

**Časť B**  
Moderné a regionálne slovenské a české rozprávky

**CHODNÍK ROZPRÁVKOVÝM LESOM**

**Časť A**  
Klasické ľudové slovenské a české rozprávky

Táto časť chodníka je venovaná moderným a regionálnym slovenským a českým rozprávkam. Na trase budú vybudované 4 stanovišťa s modernými rozprávkovými postavkami. V spodnej časti, na lúke, sa budú môcť detičky zapojiť do aktivít pri Perníkovej chalúpke, senníkoch a salaši.



Reštaurácia U deda Lysca



salaš



senníky  
perníková chalúpka



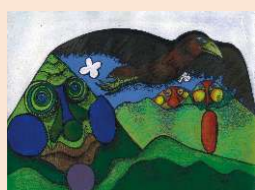
škriatkovia Jasedko, Kantorko  
lesná víla Jasenka



O 12 mesiacikoch

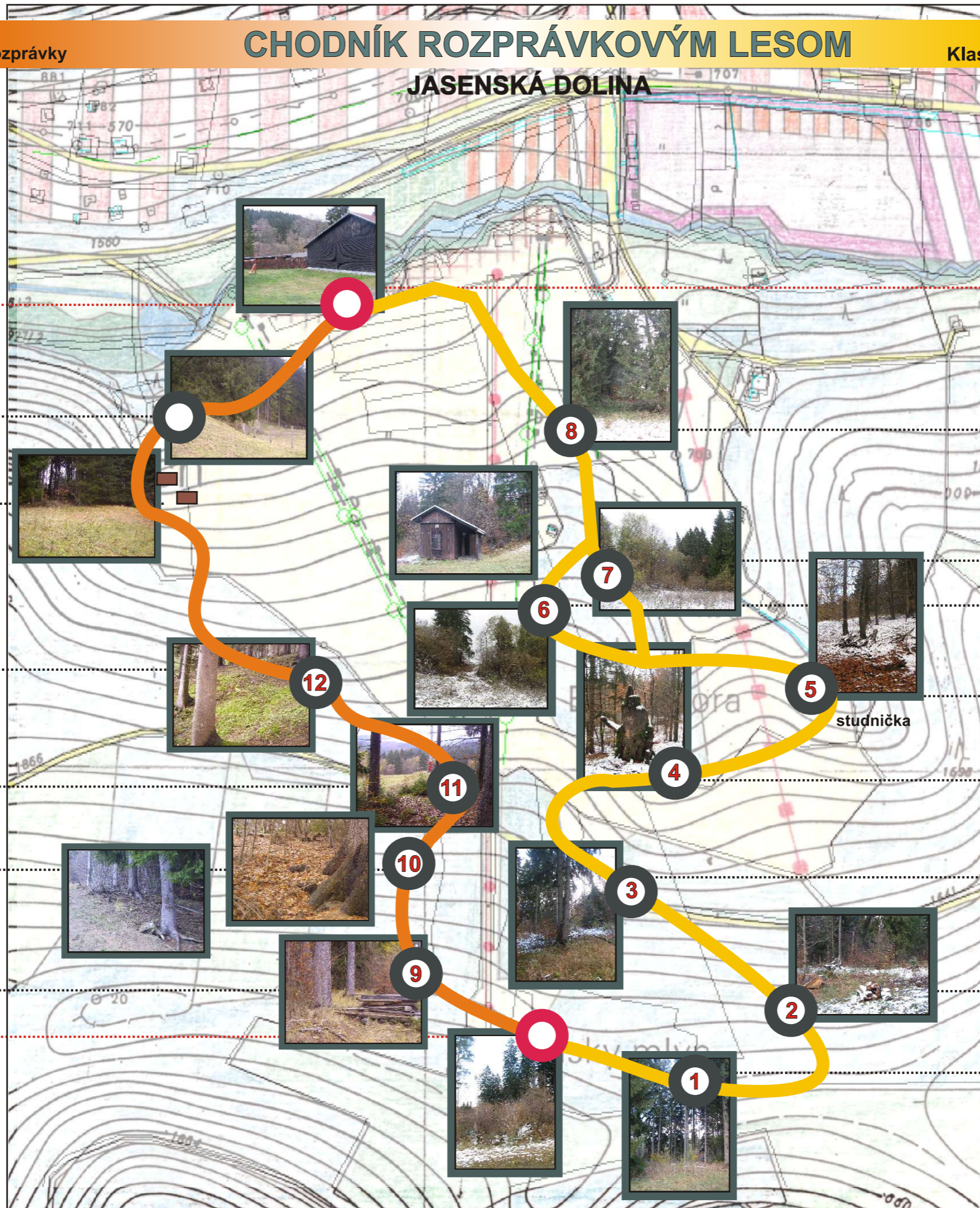


permoníci, štôlna



Dedo Lysec

začiatok trasy  
hrad



Rozprávkový chodník, v tejto časti lemovaný postavkami z klasických ľudových slovenských a českých rozprávok, má spestriť letnú sezónu v lyžiarskom areáli v Jasenskej doline. Súčasťou chodníka budú aj oddychové miesta s lavičkami a rôznymi aktivitami pre deti.

ukončenie trasy - pódium  
alternatívny začiatok trasy

Popolvár - najväčší na svete



Čert a Káča



Braček  
Jelenček



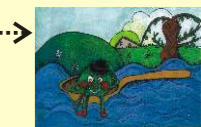
Pamodaj šťastia, lavička



Černokňažník



Janko Hraško



Lomidrevo



Křemílek a Vochomurka



investor ● Občianske združenie Jasenská dolina  
projektant ● Ing. arch. Eleonóra Hejzlarová  
dátum spracovania návrhu ● november 2012